



ДЕПАРТАМЕНТ ГРАДОСТРОИТЕЛЬСТВА  
ГОРОДСКОГО ОКРУГА САМАРА

РАСПОРЯЖЕНИЕ

19.05.2022 № РДО-316

О разрешении Департаменту градостроительства городского округа Самара подготовки проектов межевания территорий, занимаемых многоквартирными жилыми домами в городском округе Самара

На основании статей 8, 41, 41.1, 43, 45, 46 Градостроительного кодекса Российской Федерации, статьи 28 Устава городского округа Самара Самарской области, постановлением Администрации городского округа Самара от 05.09.2019 № 654 «Об утверждении Порядка подготовки документации по планировке территории городского округа Самара и Порядка принятия решения об утверждении документации по планировке территории городского округа Самара»:

1. Управлению развития территорий Департамента градостроительства городского округа Самара совместно с контрактным управлением Департамента градостроительства городского округа Самара в соответствии с Федеральным законом от 05.04.2013 № 44-ФЗ «О контрактной системе в сфере закупок товаров, работ, услуг для обеспечения государственных и муниципальных нужд» обеспечить подготовку проектов межевания территорий, занимаемых многоквартирными жилыми домами в городском округе Самара, согласно приложению № 1 к настоящему распоряжению.

2

2. Подготовку проектов межевания территорий, занимаемых многоквартирными жилыми домами в городском округе Самара, вести в соответствии с техническим заданием согласно приложению № 2 к настоящему распоряжению.

3. Установить, что проекты межевания территорий, занимаемых многоквартирными жилыми домами в городском округе Самара, должны быть подготовлены и представлены на утверждение в уполномоченный орган в течение 12 (двенадцати) месяцев со дня вступления настоящего распоряжения в силу.

4. Управлению развития территорий Департамента градостроительства городского округа Самара в течение 3 (трех) дней со дня принятия настоящего распоряжения обеспечить его официальное опубликование в газете «Самарская Газета» и размещение на официальном сайте Администрации городского округа Самара в сети Интернет.

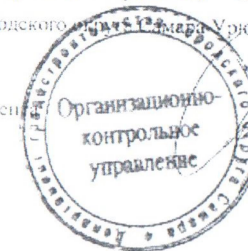
5. Установить, что предложения физических и юридических лиц о порядке, сроках подготовки и содержании документации по планировке территории (проекта межевания территории) принимаются Департаментом градостроительства городского округа Самара в течение 1 (одного) месяца со дня официального опубликования настоящего распоряжения по адресу: 443100, город Самара, улица Галактионовская, 132.

6. Настоящее распоряжение вступает в силу со дня его официального опубликования.

7. Срок действия настоящего распоряжения составляет 12 (двенадцать) месяцев со дня его принятия.

8. Контроль за выполнением настоящего распоряжения возложить на руководителя Управления развития территорий Департамента градостроительства городского округа Самара Урюпина А.В.

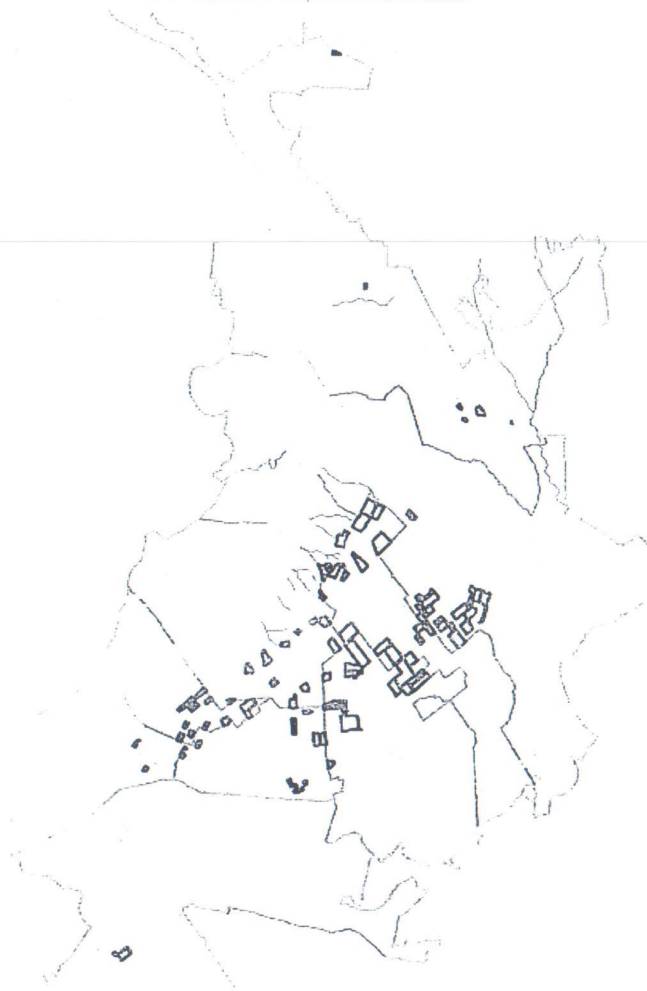
Руководитель Департамента  
А.В.Урюпин  
242 44 60



С.И.Шанов

ПРОЕКТ №1  
к распоряжению Департамента  
градостроительства  
городского округа Самара  
№ 02/000/00-00-00-00-00-00  
№ ПД 3/06

Перечень территорий, занимаемых многоквартирными  
жилищными домами в городском округе Самара,  
для подготовки проектов межевания



1. В границах улиц Советской Армии,  
Копыловой, Гаселло, Восьмой Радиальной  
S = 10,23 га

№	X	Y
1	1377594,14	391343,31
2	1377391,37	391596,40
3	1377384,33	391591,09
4	1377361,23	391572,33
5	1377362,54	391570,14
6	1377329,98	391544,47
7	1377299,65	391581,91
8	1377295,21	391578,91
9	1377282,85	391573,90
10	1377258,57	391555,01
11	1377254,94	391559,07
12	1377160,78	391488,04
13	1377136,95	391518,56
14	1377115,62	391501,74
15	1377108,61	391496,30
16	1377213,50	391367,22
17	1377337,93	391206,06
18	1377455,98	391228,99
19	1377594,75	391343,91
1	1377594,14	391343,31

2. В границах улиц Большой, Мичурин,  
Клянической  
S = 3,16 га

№	X	Y
1	1373638,90	388421,58
2	1373912,76	388520,91
3	1373914,03	388521,89
4	1373914,72	388521,93
5	1373916,05	388521,88
6	1373916,61	388521,81
7	1373917,72	388521,60
8	1373918,85	388521,27
9	1373919,39	388521,06
10	1373919,96	388520,81
11	1373920,70	388520,42
12	1373921,21	388520,12
13	1373922,22	388519,40
14	1373923,14	388518,58
15	1373923,94	388517,72
16	1373962,37	388473,59
17	1373736,55	388298,29
1	1373638,90	388421,58

3. В границах улиц Дунаевского,  
Автобусного проезда, проспекта Ленина,  
улицы Ново-Саловый  
S = 7,81 га

№	X	Y
---	---	---

1	1374424,26	389814,93
2	1374374,88	389767,79
3	1374327,20	389728,71
4	1374322,53	389699,82
5	1374320,27	389625,06
6	1374320,33	389621,88
7	1374320,72	389587,05
8	1374321,07	389544,76
9	1374321,09	389524,89
10	1374321,05	389516,80
11	1374321,05	389514,38
12	1374320,08	389510,19
13	1374318,93	389505,66
14	1374317,67	389501,39
15	1374316,13	389496,65
16	1374315,25	389470,67
17	1374312,99	389463,11
18	1374401,10	389462,00
19	1374476,95	389472,14
20	1374531,19	389486,92
21	1374617,89	389468,22
22	1374665,66	389508,59
1	1374424,26	389814,93

4. В границах улиц Николая Пазова,  
Подшивкиной, проспекта Мясникова,  
улицы Гая  
S = 5,88 га

№	X	Y
1	1375286,06	389118,34
2	1375483,62	389278,32
3	1375628,47	389089,37
4	1375426,50	388939,78
1	1375286,06	389118,34

5. В границах проезда Георгия Мигирева,  
улицы Гагарина, в границах земельных  
участков с кадастровыми номерами  
63:01:0619002:15, 63:01:0619001:4,  
63:01:0618002:17  
S = 9,34 га

№	X	Y
1	1376071,95	388391,31
2	1376078,15	388304,60
3	1376061,67	388303,46
4	1376063,25	388270,97
5	1376103,76	388272,43
6	1376109,33	388186,17
7	1376110,57	388171,88
8	1376345,93	388183,63
9	1376309,27	388655,14
10	1376298,45	388654,31
11	1376273,03	388653,14



12	1376272,94	388656,98
13	1376256,25	388655,72
14	1376256,79	388646,73
15	1376255,44	388645,70
16	1376232,38	388586,28
17	1376215,62	388488,52
18	1376099,34	388485,97
19	1376086,94	388476,45
20	1376086,99	388418,88
21	1376069,93	388420,10
1	1376071,95	388391,31

6. В границах Третьего проезда, улиц Давыденко, Революционной, Гаражной  
S= 6,97 га

№	X	Y
1	1376491,33	388954,66
2	1376688,49	389095,37
3	1376800,87	388953,41
4	1376802,87	388947,99
5	1376816,83	388775,32
6	1376594,61	388762,14
7	1376575,48	388834,34
1	1376491,33	388954,66

7. В границах улицы Гастелло, проспекта Карла Маркса, улицы Сивфионовой  
S= 14,01 га

№	X	Y
1	1377472,98	390605,57
2	1377677,57	390772,86
3	1377761,67	390662,79
4	1377787,91	390658,63
5	1377991,57	390395,01
6	1377988,65	390347,27
7	1377803,52	390201,36
8	1377588,98	390466,95
1	1377472,98	390605,57

8. В границах улиц Мориса Тореза, Державинского, Аэродромной, Мяги  
S= 8,58 га

№	X	Y
1	1376161,68	387758,76
2	1376308,07	387767,90
3	1376347,49	387171,36
4	1376207,09	387163,91
1	1376161,68	387758,76

9. В границах улиц Второй Радиальной, Академика Платонова, Паркового переулка, Неме Сидовой  
S= 2,73 га

№	X	Y
1	1376270,20	391001,83
2	1376327,95	391067,80
3	1376384,57	391132,39
4	1376387,84	391136,41
5	1376448,87	391085,11
6	1376504,01	391038,84
7	1376391,71	390907,88
8	1376390,81	390906,72
9	1376390,24	390905,86
10	1376389,82	390905,18
11	1376389,40	390904,42
12	1376388,94	390903,50
13	1376388,50	390902,48
14	1376385,67	390904,75
15	1376344,81	390939,06
16	1376327,35	390953,69
1	1376270,20	391001,83

10. В границах Читинского переулка, улиц Подпальникова, Ново-Садовой  
S= 5,10 га

№	X	Y
1	1375679,19	390488,28
2	1375680,89	390492,47
3	1375705,23	390552,75
4	1375706,65	390556,27
5	1375707,89	390559,13
6	1375709,92	390563,12
7	1375712,08	390566,72
8	1375714,32	390569,94
9	1375725,32	390582,83
10	1375738,94	390595,72
11	1375751,77	390605,39
12	1375757,49	390609,20
13	1375764,28	390613,25
14	1375774,13	390617,61
15	1375782,99	390621,12
16	1375797,27	390620,34
17	1375809,58	390621,24
18	1375837,14	390627,39
19	1375880,53	390642,41
20	1375897,23	390649,78
21	1375912,04	390660,61
22	1375934,92	390686,76
23	1375968,55	390657,73

24	1376005,04	390616,95
25	1376008,06	390517,46
26	1376009,09	390454,31
27	1376002,28	390455,77
28	1375974,32	390454,91
29	1375943,30	390456,13
30	1375922,46	390457,94
31	1375765,42	390473,84
32	1375721,03	390482,90
1	1375679,19	390488,28

11. В границах улиц Бромневского, Скляренко, Николая Панова, Ново-Садовой  
S= 11,72 га

№	X	Y
1	1374973,55	390250,59
2	1375076,38	390328,07
3	1375084,84	390317,32
4	1375139,67	390229,41
5	1375303,63	390310,14
6	1375332,66	389973,55
7	1375374,15	389916,43
8	1375174,16	389757,22
9	1375130,38	389721,67
10	1375119,42	389734,91
11	1375099,92	389741,41
12	1375074,35	389844,45
1	1374973,55	390250,59

12. В границах поселка Урнинский, улицы Крайней, вдоль дома № 5  
S= 1,84 га

№	X	Y
1	1378785,20	404137,82
2	1378801,05	403944,69
3	1378818,80	403916,92
4	1378873,55	403961,57
5	1378885,08	403982,51
6	1378887,69	403991,22
7	1378894,05	404012,59
8	1378897,78	404018,18
9	1378894,31	404025,77
10	1378888,25	404047,03
11	1378886,01	404065,11
12	1378886,00	404091,55
13	1378883,85	404137,58
1	1378785,20	404137,82

13. В границах улиц Комсомольской, Чапаевской, Кружской, Фрунзе

S= 1,82 га

№	X	Y
1	1370537,31	385887,49
2	1370645,32	385845,74
3	1370592,60	385725,32
4	1370469,84	385701,54
1	1370537,31	385887,49

14. В границах поселка Мехланод, квартала 14, волье дома № 5  
S= 2,36 га

№	X	Y
1	1382599,79	399639,11
2	1382702,40	399457,55
3	1382639,35	399423,96
4	1382635,44	399431,92
5	1382615,88	399421,09
6	1382565,90	399499,97
7	1382536,32	399481,95
8	1382482,64	399574,33
1	1382599,79	399639,11

15. В границах поселка Мехланод, улицы Козельской, вдоль домов 3, 5  
S= 3,05 га

№	X	Y
1	1384642,41	399094,15
2	1384659,43	398945,74
3	1384664,60	398916,65
4	1384668,98	398892,02
5	1384701,61	398898,16
6	1384702,88	398898,58
7	1384690,95	398926,46
8	1384685,00	398959,38
9	1384684,61	398960,47
10	1384683,43	398961,20
11	1384678,76	398960,69
12	1384677,19	398960,86
13	1384676,49	398962,14
14	1384667,87	399005,03
15	1384665,47	399007,96
1	1384642,41	399094,15

16. В границах улиц Ново-Вокзальной, Физкультурной, Александра Матросова, Победы  
S= 6,70 га

№	X	Y
1	1380966,96	389415,72
2	1381241,64	389633,31
3	1381356,48	389482,16

4	1381294,89	389432,28
5	1381085,53	389262,84
1	1380966,96	389415,72

17. В границах переулка Якевича, улиц Промышленности, Азары  
S = 5,30 га

№	X	Y
1	1377543,91	386135,51
2	1377555,78	386137,16
3	1377619,23	386140,33
4	1377641,22	386141,48
5	1377657,37	386142,53
6	1377685,17	386143,78
7	1377746,67	386148,57
8	1377761,32	386150,75
9	1377765,56	386146,16
10	1377770,16	386122,30
11	1377780,18	386108,18
12	1377808,41	386057,40
13	1377810,16	386056,46
14	1377812,01	386056,10
15	1377813,98	386056,33
16	1377815,34	386057,04
17	1377843,17	386088,92
18	1377852,84	386077,00
19	1377857,05	386070,29
20	1377851,16	386051,82
21	1377809,40	386013,73
22	1377770,49	385981,25
23	1377708,40	385945,53
24	1377645,14	385909,51
25	1377560,77	385893,69
26	1377554,28	385926,72
1	1377543,91	386135,51

18. В границах улиц Киевской, Чернореченской, Дачной, Коммунистической, Московского шоссе  
S = 16,07 га

№	X	Y
1	1374243,86	388102,18
2	1374164,67	388209,41
3	1374390,60	388374,80
4	1374385,31	388383,01
5	1374380,09	388465,29
6	1374659,73	388489,31
7	1374703,10	388427,44
8	1374789,67	388313,05
9	1374459,94	388083,64
10	1374328,79	387990,08

1	1374243,86	388102,18
---	------------	-----------

19. В границах улиц Молодогвардейской, Пелевой, Галактионовской, Маяковского  
S = 6,62 га

№	X	Y
1	1372399,87	388585,37
2	1372541,96	388693,13
3	1372574,55	388718,59
4	1372611,84	388746,10
5	1372786,04	388879,61
6	1372790,36	388883,01
7	1372798,76	388871,63
8	1372856,55	388794,56
9	1372869,81	388777,41
10	1372849,29	388761,88
11	1372642,09	388598,55
12	1372483,88	388478,98
1	1372399,87	388585,37

20. В границах Восьмой просеки, улицы Солнечной, Седьмой просеки, Второго переулка, улиц Центральной, Красильникова  
S = 20,22 га

№	X	Y
1	1377774,55	394244,76
2	1378107,57	394155,97
3	1378118,82	394153,75
4	1378192,11	394454,07
5	1378210,88	394510,76
6	1378243,70	394587,59
7	1378355,16	394750,83
8	1378118,93	394823,90
9	1378082,86	394681,39
10	1378070,32	394642,27
11	1378068,03	394637,42
12	1378067,02	394636,53
13	1378065,90	394636,02
14	1378064,45	394635,86
15	1378063,16	394636,10
16	1378022,09	394644,51
17	1377994,45	394654,13
18	1377990,30	394655,49
19	1377949,68	394668,73
20	1377894,59	394686,72
21	1377855,37	394565,95
22	1377843,47	394526,90
23	1377840,47	394512,22
24	1377835,59	394486,92
1	1377774,55	394244,76

21. В границах улиц Ягодной, Гидроуловкой, Луговой, Аккерманской  
S = 1,23 га

№	X	Y
1	1382704,15	399115,53
2	1382863,45	399060,66
3	1382841,32	398992,47
4	1382678,43	399048,02
1	1382704,15	399115,53

22. В границах улиц Структурной, Промышленности, Раешной, Пионерарьерной  
S = 4,16 га

№	X	Y
1	1376005,92	385413,88
2	1376133,33	385477,29
3	1376269,29	385209,21
4	1376147,77	385149,99
1	1376005,92	385413,88

23. В границах улиц Ленинградской, Водников, Венска, Максима Горького  
S = 2,01 га

№	X	Y
1	1370319,25	386867,68
2	1370273,90	386886,32
3	1370265,51	386895,50
4	1370255,54	386885,04
5	1370180,38	386814,96
6	1370106,45	386713,98
7	1370078,34	386674,52
8	1370066,17	386658,36
9	1370081,60	386652,11
10	1370150,16	386624,36
11	1370154,27	386634,73
12	1370192,12	386730,17
13	1370213,28	386755,84
1	1370319,25	386867,68

24. В границах улицы Давыдовой, влад. домов 11, 13, 15, 17, 19, 21  
S = 5,60 га

№	X	Y
1	1380584,27	395505,31
2	1380620,32	395540,11
3	1380686,46	395603,69
4	1380919,42	395361,34
5	1380868,59	395312,31
6	1380803,33	395246,09

7	1380733,93	395513,72
8	1380723,73	395320,85
9	1380637,37	395424,12
10	1380563,66	395486,55
1	1380584,27	395505,31

25. В границах улиц Давыдов, Второго Партизела, проспекта Карла Маркса, улиц Советской Армии, Стара Загора  
S = 33,53 га

№	X	Y
1	1377930,80	390940,09
2	1377929,86	390944,34
3	1377930,01	390949,34
4	1377931,41	390954,01
5	1377934,20	390958,64
6	1378416,83	391337,19
7	1378426,10	391340,77
8	1378435,63	391343,22
9	1378444,89	391344,50
10	1378455,45	391344,77
11	1378475,27	391343,67
12	1378486,98	391343,12
13	1378498,36	391339,86
14	1378507,30	391335,14
15	1378516,28	391327,79
16	1378764,21	391013,66
17	1378765,22	391008,50
18	1378764,76	391003,51
19	1378762,86	390998,99
20	1378759,69	390995,40
21	1378723,74	390972,22
22	1378222,32	390571,89
23	1378220,88	390572,36
1	1377930,80	390940,09

26. В границах улиц Советской, Нагорной, Минской, Черемпанской  
S = 21,90 га

№	X	Y
1	1381113,21	392115,87
2	1381118,65	392120,38
3	1381260,69	392232,99
4	1381272,13	392241,97
5	1381497,16	392420,87
6	1381677,14	392558,97
7	1381858,88	392326,79
8	1381862,22	392322,85
9	1381858,45	392319,48
10	1381829,41	392296,53
11	1381823,87	392291,87



12	1381770,39	392249,53
13	1381763,09	392243,72
14	1381755,27	392237,08
15	1381691,29	392186,74
16	1381683,64	392180,67
17	1381617,81	392128,44
18	1381610,37	392122,98
19	1381559,79	392081,60
20	1381495,63	392025,49
21	1381448,33	391984,14
22	1381447,72	391985,06
23	1381378,28	391941,00
24	1381297,84	391877,62
25	1381294,51	391875,06
26	1381291,69	391878,48
27	1381213,67	391982,89
28	1381201,32	391998,31
29	1381119,09	391708,69

27. В границах переулка Тургенева, улицы Ленина, улицы Братьев Коростелевых  
S= 2,13 га

№	X	Y
1	1371905,13	386394,24
2	1371946,76	386377,32
3	1372033,54	386344,12
4	1372039,93	386333,39
5	1372042,31	386335,16
6	1372045,11	386331,13
7	1372053,48	386328,36
8	1372052,77	386326,25
9	1372052,25	386324,08
10	1372053,01	386323,82
11	1372049,42	386313,09
12	1372041,15	386315,85
13	1372039,73	386310,59
14	1372032,30	386284,03
15	1372040,24	386281,43
16	1372039,68	386280,17
17	1372005,31	386240,37
18	1371998,08	386231,99
19	1371981,74	386216,90
20	1371853,26	386266,68
1	1371905,13	386394,24

28. В границах переулка Гончарова, улицы Арцабушевской, переулка Тургенева, улицы Братьев Коростелевых  
S= 2,18 га

№	X	Y
1	1371905,13	386394,24

2	1372007,79	386634,77
3	1372127,90	386584,42
4	1372117,37	386578,21
5	1372102,46	386567,51
6	1371946,76	386377,32
1	1371905,13	386394,24

29. В границах улиц Красноармейской, Ленинградской, Льва Толстого, Садовой  
S= 4,34 га

№	X	Y
1	1371769,72	386915,74
2	1371871,88	387175,05
3	1372017,85	387117,74
4	1371914,42	386860,14
1	1371769,72	386915,74

30. В границах улиц Красноармейской, Агибалова, Льва Толстого, Никитинской  
S= 3,82 га

№	X	Y
1	1372474,01	386646,18
2	1372562,86	386884,20
3	1372572,84	386906,51
4	1372690,84	386861,74
5	1372706,94	386855,58
6	1372614,37	386625,41
7	1372520,81	386626,67
1	1372474,01	386646,18

31. В границах улиц Рабочей, Арцабушевской, Красноармейской, Братьев Коростелевых  
S= 3,45 га

№	X	Y
1	1372173,13	387058,92
2	1372262,75	387287,75
3	1372393,96	387235,34
4	1372303,96	387008,40
1	1372173,13	387058,92

32. В границах улиц Вилоновской, Ленинградской, Рабочей, Садовой  
S= 3,94 га

№	X	Y
1	1371961,27	387399,97
2	1372056,11	387637,18
3	1372199,03	387581,43
4	1372107,18	387344,56
1	1371961,27	387399,97

33. В границах улиц Уляновской, Агибалова, Вилоновской, Никитинской  
S= 4,07 га

№	X	Y
1	1372750,47	387361,23
2	1372857,04	387620,48
3	1372990,61	387566,19
4	1372889,24	387309,16
1	1372750,47	387361,23

34. В границах улиц Ярмарочной, Галактионовской, Уляновской, Молодогвардейской  
S= 5,86 га

№	X	Y
1	1371729,09	388071,72
2	1371877,86	388185,79
3	1372100,77	388357,58
4	1372186,18	388249,03
5	1372125,21	388201,99
6	1371876,07	388014,45
1	1371729,09	388071,72

35. В границах улиц Маяковского, Галактионовской, Ярмарочной, Молодогвардейской  
S= 3,99 га

№	X	Y
1	1372100,77	388357,58
2	1372331,80	388533,12
3	1372416,51	388424,50
4	1372254,61	388301,54
5	1372186,18	388249,03
1	1372100,77	388357,58

36. В границах улиц Маяковского, Садовой, Ярмарочной, Самарской  
S= 5,02 га

№	X	Y
1	1372199,81	388102,06
2	1372331,54	388199,13
3	1372493,12	388322,96
4	1372575,59	388216,92
5	1372352,81	388042,94
6	1372285,80	387991,26
1	1372199,81	388102,06

37. В границах улицы Полевой, проспекта Ленина, улицы Чкалова, Садовой  
S= 3,84 га

№	X	Y
1	1372199,81	388102,06

1	1372800,29	388393,79
2	1373028,54	388571,75
3	1373110,91	388467,17
4	1372881,40	388289,48
1	1372800,29	388393,79

38. В границах улиц Владимирской, Чернореченской, Ахдакова, Коммунистической  
S= 7,95 га

№	X	Y
1	1373457,40	387745,10
2	1373895,01	387788,67
3	1373678,27	387854,32
4	1373833,98	387642,35
5	1373736,54	387573,37
6	1373720,64	387561,39
7	1373710,26	387550,32
8	1373703,81	387539,95
9	1373690,08	387524,42
10	1373550,04	387471,42
1	1373457,40	387745,10

39. В границах улицы Осипенко, проспекта Карла Маркса, улицы Дачной, Чернореченской  
S= 4,93 га

№	X	Y
1	1374339,52	387964,74
2	1374332,18	387974,92
3	1374476,70	388081,24
4	1374483,89	388070,54
5	1374464,91	387850,18
6	1374502,53	387754,72
1	1374339,52	387964,74

40. В границах улиц Гастелло, Финской, Шестой Радиальной, Академика Павлова  
S= 3,13 га

№	X	Y
1	1376853,61	391412,86
2	1377058,89	391565,22
3	1377108,61	391496,30
4	1377111,27	391492,13
5	1377064,66	391454,72
6	1377052,70	391446,12
7	1377060,05	391427,52
8	1377067,02	391410,01
9	1376931,91	391300,56
10	1376846,39	391411,64
1	1376853,61	391412,86

41. В границах улиц Двадцать Второго Партизала, Ново-Садовой, Пятой просекы S= 4,80 га

№	X	Y
1	1377177,23	392298,57
2	1377189,94	392325,95
3	1377195,77	392325,85
4	1377196,02	392337,72
5	1377148,29	392498,67
6	1377147,71	392510,76
7	1377153,55	392543,60
8	1377156,57	392552,06
9	1377186,60	392541,57
10	1377211,72	392544,92
11	1377226,48	392544,34
12	1377236,25	392537,94
13	1377246,18	392520,83
14	1377274,08	392481,76
15	1377390,48	392325,36
16	1377415,05	392288,14
17	1377408,27	392281,39
18	1377393,92	392270,89
19	1377328,22	392222,86
20	1377327,32	392221,86
21	1377326,20	392220,60
22	1377324,83	392222,56
23	1377308,94	392205,89
24	1377294,05	392186,01
25	1377292,77	392187,48
26	1377279,92	392206,23
27	1377264,96	392231,51
28	1377249,56	392253,91
29	1377245,51	392262,20
30	1377255,78	392281,90
31	1377240,80	392285,55
32	1377224,95	392306,89
33	1377196,15	392269,96
1	1377177,23	392298,57

42. В границах проездов Ключевого, Третьего, переулка Гранатного, улицы Революционной S= 2,19 га

№	X	Y
1	1376621,96	388030,24
2	1376871,38	388047,35
3	1376871,56	388045,23
4	1376954,13	388052,85
5	1376958,55	387984,59

6	1376680,10	387969,84
7	1376680,18	387968,82
8	1376651,59	387966,99
9	1376651,51	387968,29
10	1376627,16	387967,22
1	1376621,96	388030,24

43. В границах улицы Уфимской, переулка Магнитного, улицы Семиформной, Южного проезда, улиц Ракитной, Структурной, Промышленности S= 6,80 га

№	X	Y
1	1376257,80	385007,14
2	1376291,63	385021,46
3	1376317,13	385034,24
4	1376338,94	385045,25
5	1376339,16	385045,36
6	1376350,26	385050,68
7	1376269,80	385208,19
8	1376268,46	385210,82
9	1376398,25	385274,67
10	1376484,71	385107,43
11	1376602,09	385166,12
12	1376645,46	385076,42
13	1376647,90	385070,53
14	1376403,66	384948,55
15	1376385,92	384940,34
16	1376353,26	384932,96
17	1376298,42	384914,52
18	1376271,37	384971,15
1	1376257,80	385007,14

44. В границах улицы Луганской, переулка Магнитного, улиц Малоярославской, Промышленности S= 2,78 га

№	X	Y
1	1376625,71	385390,24
2	1376748,85	385452,80
3	1376839,29	385275,39
4	1376717,42	385209,08
1	1376625,71	385390,24

45. В границах улиц Тушинской, Партизанской, Волгина, Аэродромной S= 10,58 га

№	X	Y
1	1377007,29	387211,52
2	1377231,91	387225,92
3	1377260,49	386755,73

4	1377036,96	386741,10
1	1377007,29	387211,52

46. В границах улиц Авроры, Партизанской, Тушинской, Аэродромной S= 10,83 га

№	X	Y
1	1377231,91	387225,92
2	1377465,08	387239,35
3	1377490,77	386773,74
4	1377261,29	386755,00
1	1377231,91	387225,92

47. В границах улиц Футболистов, Аэродромной, Энтузиастов, Мориса Горца S= 42,31 га

№	X	Y
1	1378328,37	387897,34
2	1378517,33	387911,27
3	1378596,85	387908,99
4	1378750,68	387903,47
5	1378778,80	387578,26
6	1378784,81	387480,80
7	1378795,41	387462,36
8	1378931,87	387335,58
9	1378853,15	387327,54
10	1378516,36	387309,19
11	1378098,34	387284,00
12	1378065,48	387878,08
1	1378328,37	387897,34

48. В границах улиц Энтузиастов, Черниковской Магистрали, Авроры, Гагарина S= 6,55 га

№	X	Y
1	1377404,55	388245,94
2	1377953,01	388278,41
3	1377960,69	388161,37
4	1377412,51	388124,99
1	1377404,55	388245,94

49. В границах улиц Карбышева, Гагарина, Авроры, Артемьевской, Ивана Булкина, Михаила Сергеева S= 12,47 га

№	X	Y
1	1377397,60	388362,51
2	1377673,06	388373,46
3	1377671,56	388394,78
4	1377683,50	388395,41
5	1377705,31	388397,84

6	1377705,18	388399,11
7	1377778,05	388400,72
8	1377727,87	388410,83
9	1377727,58	388424,36
10	1377768,37	388425,76
11	1377794,05	388425,79
12	1377808,94	388428,55
13	1377872,07	388432,20
14	1377872,38	388430,07
15	1377889,74	388431,34
16	1377896,78	388426,62
17	1378290,36	388448,26
18	1378302,12	388305,80
19	1377953,01	388278,41
20	1377404,55	388245,94
1	1377397,60	388362,51

50. В границах улицы Карбышева, Среднего проезда, Августовского переулка, улицы Черниковская Магистраль, Батальонного переулка S= 5,60 га

№	X	Y
1	1378035,69	388286,43
2	1378036,12	388260,72
3	1378042,10	388164,58
4	1378132,36	388169,97
5	1378143,37	388037,53
6	1378145,89	388042,39
7	1378318,86	388048,25
8	1378311,54	388152,57
9	1378302,13	388304,53
1	1378035,69	388286,43

51. В границах улицы Ивана Булкина, Луицкого переулка, улиц Авроры, Антонова-Овсеенко S= 7,01 га

№	X	Y
1	1377338,35	389380,01
2	1377361,86	389423,11
3	1377377,00	389438,40
4	1377413,73	389474,06
5	1377595,78	389490,43
6	1377614,94	389209,32
7	1377349,88	389196,75
1	1377338,35	389380,01

52. В границах улиц Советской Армии, Долгой, переулка Печерского, улиц



Высокновольтовой, Гастелло, Долгой,

Курьшинева

S= 17,68 га

№	X	Y
1	1378227,94	389534,92
2	1378766,21	389570,83
3	1378784,20	389560,94
4	1378851,56	389564,27
5	1378881,62	389537,22
6	1378917,97	389507,59
7	1378905,80	389423,32
8	1378835,21	389423,49
9	1378812,07	389438,29
10	1378795,24	389429,04
11	1378785,17	389428,45
12	1378769,87	389426,47
13	1378744,13	389419,52
14	1378699,97	389397,79
15	1378670,35	389379,70
16	1378658,97	389374,71
17	1378663,47	389297,54
18	1378579,23	389293,05
19	1378574,59	389367,52
20	1378417,98	389355,99
21	1378418,64	389344,07
22	1378235,99	389328,57
1	1378227,94	389534,92

53. В границах Тринадцатого проезда, улиц

Ставропольской, Советской Армии,

проспекта Карла Маркса

S= 35,98 га

№	X	Y
1	1378509,35	390743,25
2	1378511,43	390738,13
3	1378516,18	390731,61
4	1378519,10	390726,22
5	1378518,43	390725,83
6	1378521,15	390721,12
7	1378521,81	390721,51
8	1378529,07	390708,91
9	1378536,98	390696,90
10	1378549,24	390682,38
11	1378544,64	390678,59
12	1378558,92	390660,25
13	1378560,88	390657,82
14	1378565,13	390652,38
15	1378567,17	390649,77
16	1378563,50	390646,65
17	1379191,23	389866,96
18	1378924,24	389668,79

19	1378824,81	389801,81
20	1378246,50	390530,09
21	1378242,24	390535,52
1	1378509,35	390743,25

54. В границах улиц Ново-Вокзальной,  
Красных Коммунаров, Средне-Садовой,  
Физкультурной

S= 17,43 га

№	X	Y
1	1380785,25	389030,15
2	1380785,25	389030,15
3	1381085,53	389262,84
4	1381380,20	389501,56
5	1381524,22	389319,80
6	1380928,96	388848,77
1	1380785,25	389030,15

55. В границах улиц Средне-Садовой,  
Красных Коммунаров, Двдцать Второго  
Партезела, Победы

S= 14,68 га

№	X	Y
1	1380393,61	388964,17
2	1380668,36	389178,06
3	1380785,25	389030,15
4	1380931,97	388845,16
5	1380682,72	388653,16
6	1380660,11	388664,55
7	1380632,01	388662,38
1	1380393,61	388964,17

56. В границах улиц Двдцать Второго  
Партезела, Физкультурной, Первого  
Безымянного переулка, улицы Дюбенко

S= 17,71 га

№	X	Y
1	1379898,81	389056,65
2	1380157,54	389260,70
3	1380393,61	388964,17
4	1380491,31	388841,48
5	1380228,51	388638,85
6	1380220,18	388645,58
7	1380133,57	388757,04
1	1379898,81	389056,65

57. В границах улиц Александра  
Матросова, Победы, Двдцать Второго  
Партезела, Свободы, Средне-Садовой,  
Вольской

S= 43,01 га

№	X	Y
1	1380161,75	389766,11
2	1380433,57	389481,41
3	1380183,70	389802,15
4	1380480,43	390034,55
5	1380731,61	389711,72
6	1380966,96	389415,72
7	1380393,61	388964,17
1	1380161,75	389766,11

58. В границах улиц Ново-Вокзальной,  
Свободы, Александра Матросова, Вольской

S= 16,02 га

№	X	Y
1	1380484,50	390036,26
2	1380789,03	390278,98
3	1381043,37	389956,40
4	1380734,06	389713,65
1	1380484,50	390036,26

59. В границах улиц Александра  
Матросова, Вольской, Средне-Садовой,  
Ставропольской

S= 25,79 га

№	X	Y
1	1379761,55	390331,44
2	1380058,61	390564,58
3	1380480,43	390034,55
4	1380178,52	389797,64
1	1379761,55	390331,44

60. В границах улиц Александра  
Матросова, Ставропольской, Двдцати  
Второго Партезела, Нагорной

S= 19,02 га

№	X	Y
1	1379336,88	390331,29
2	1379356,36	390351,10
3	1379596,60	390538,36
4	1379895,62	390775,19
5	1380058,61	390564,58
6	1379761,55	390331,44
7	1379495,06	390113,26
8	1379453,64	390185,59
9	1379414,20	390237,48
10	1379336,88	390331,29
1	1379336,88	390331,29

61. В границах улиц Воронежской,  
Вольской, Казинина, проспекта  
Юных Пионеров

S= 6,25 га

№	X	Y
1	1380994,30	390843,99
2	1381061,09	390954,39
3	1381283,58	390671,85
4	1381150,33	390563,55
1	1380994,30	390843,99

62. В границах проспекта Кирова, улиц  
Вольской, Краснодонской, проспекта  
Юных Пионеров

S= 6,70 га

№	X	Y
1	1379336,88	390331,29
2	1379356,36	390351,10
3	1379596,60	390538,36
4	1379895,62	390775,19
5	1380058,61	390564,58
6	1379761,55	390331,44
7	1379495,06	390113,26
8	1379453,64	390185,59
9	1379414,20	390237,48
10	1379336,88	390331,29
1	1379336,88	390331,29

65. В границах проспектов Кирова, Юных  
Пионеров, улиц Краснодарской, Нагорной

S= 9,99 га

№	X	Y
1	1380995,67	391640,24
2	1381145,97	391760,19
3	1381472,64	391343,78
4	1381470,33	391232,96
1	1380995,67	391640,24

64. В границах улиц Металлистов,  
Физкультурной, Севастопольской,  
Свободы

S= 20,59 га

№	X	Y
1	1382262,43	390918,26
2	1382413,05	391036,51
3	1382545,83	391143,04
4	1382774,83	390848,57
5	1382895,97	390697,28
6	1382899,41	390693,68
7	1382616,36	390471,52
8	1382491,99	390624,13
1	1382262,43	390918,26

65. В границах улиц Металлистов, Свободы, Юбилейной, Металлургов  
S = 5,15 га

№	X	Y
1	1382224,95	391275,85
2	1382358,79	391379,74
3	1382545,83	391143,04
4	1382413,05	391036,51
1	1382224,95	391275,85

66. В границах улицы Юбилейной, проспекта Металлургов, улиц Каховской, Енисейской  
S = 9,29 га

№	X	Y
1	1381773,40	391271,49
2	1382053,50	391490,21
3	1382224,95	391275,85
4	1381941,13	391055,57
1	1381773,40	391271,49

67. В границах улиц Юбилейной, Енисейской, Каховской, проспекта Юных Пионеров  
S = 8,81 га

№	X	Y
1	1381657,61	391419,21
2	1381937,50	391644,47
3	1382055,91	391494,70
4	1381773,40	391271,49
1	1381657,61	391419,21

68. В границах улиц Пугачевской, Победы, Советской, Свободы  
S = 13,27 га

№	X	Y
1	1382699,12	391261,79
2	1382979,93	391481,65
3	1383209,42	391190,02
4	1382930,38	390972,30
5	1382915,74	390982,49
1	1382699,12	391261,79

69. В границах улиц Елизарова, проспекта Металлургов, улиц Советской, Енисейской  
S = 18,18 га

№	X	Y
1	1382262,43	390918,26
2	1382413,05	391036,51
3	1382545,83	391143,04
4	1382774,83	390848,57

5	1382895,97	390697,28
6	1382899,41	390693,68
7	1382616,26	390471,54
8	1382491,99	390624,13
1	1382262,43	390918,26

70. В границах улиц Марии Авейде, Свободы, Пугачевской, проспекта Металлургов  
S = 15,00 га

№	X	Y
1	1382790,75	391719,08
2	1383044,78	391912,95
3	1383076,23	391946,12
4	1383094,16	391586,02
5	1383377,51	391888,19
6	1383342,51	391799,17
7	1383300,15	391734,61
8	1383239,07	391682,29
9	1383229,18	391677,53
10	1382979,93	391481,65
1	1382790,75	391719,08

71. В границах улицы Строителей, проспекта Металлургов, улиц Марии Авейде, Республиканской  
S = 4,28 га

№	X	Y
1	1382951,79	392037,65
2	1383050,03	392305,56
3	1383189,12	392260,33
4	1383094,16	391986,02
1	1382951,79	392037,65

72. В границе улицы Олимпийской, влode домов 3 - 35 (нечетная сторона улицы), влode полосы отвода железной дороги  
S = 5,35 га

№	X	Y
1	1383567,58	391461,03
2	1383573,82	391469,40
3	1383579,22	391481,18
4	1383681,37	391782,41
5	1383723,28	391902,86
6	1383746,89	391971,97
7	1383774,76	392053,53
8	1383847,55	392025,32
9	1383756,99	391775,04
10	1383756,99	391775,04
11	1383649,04	391437,84

12	1383614,05	391439,99
13	1383599,14	391409,03
14	1383594,48	391403,02
15	1383572,66	391372,99
16	1383535,07	391388,67
17	1383534,87	391389,10
18	1383525,42	391393,23
19	1383516,88	391398,91
20	1383512,02	391402,15
21	1383505,00	391414,51
1	1383567,58	391461,03

73. В границе улиц Алма-Атинской, Олимпийской, Строителей, Свободы  
S = 14,67 га

№	X	Y
1	1383474,85	392162,30
2	1383622,88	392596,55
3	1383815,25	392530,55
4	1383905,38	392495,89
5	1383914,06	392486,30
6	1383917,82	392476,99
7	1383914,60	392457,16
8	1383775,21	392054,85
9	1383699,78	392084,68
1	1383474,85	392162,30

74. В границе улиц Алма-Атинской, Свободы, Строителей, проспекта Металлургов  
S = 13,68 га

№	X	Y
1	1383189,12	392260,33
2	1383263,01	392479,30
3	1383344,02	392693,87
4	1383622,88	392596,55
5	1383470,71	392165,81
1	1383189,12	392260,33

75. В границе улицы Алма-Атинской, проспекта Металлургов, улиц Строителей, Республиканской, Пугачевской, Енисейской  
S = 9,89 га

№	X	Y
1	1383044,62	392310,29
2	1383120,21	392526,49
3	1383007,37	392564,67
4	1383077,19	392781,34
5	1383089,14	392783,34
6	1383192,64	392751,99
7	1383200,24	392744,84

8	1383344,02	392693,87
9	1383262,36	392477,58
10	1383189,12	392260,33
1	1383044,62	392310,29

76. В границах улиц Минской, Староопольской, проспекта Кирова, улицы Черемшанской  
S = 11,01 га

№	X	Y
1	1380956,91	391997,94
2	1381113,21	392115,87
3	1381294,50	391870,25
4	1381404,63	391753,24
5	1381459,50	391664,35
6	1381312,78	391545,79
1	1380956,91	391997,94

77. В границах улиц Кромской, Староопольской, Минской, Нагорной, земельного участка с кадастровым номером 63:01:0230002:4  
S = 7,84 га

№	X	Y
1	1381289,17	391874,61
2	1381378,28	391941,90
3	1381447,72	391985,06
4	1381448,35	391984,14
5	1381534,93	392059,86
6	1381694,98	391849,79
7	1381459,88	391665,41
8	1381402,81	391756,06
1	1381289,17	391874,61

78. В границах улиц Советской, Черемшанской, Минской, Шарникового переулка, земельных участков с кадастровыми номерами 63:01:0227003:845 и 63:01:0227003:773  
S = 7,16 га

№	X	Y
1	1381002,81	392252,75
2	1381140,20	392364,13
3	1381208,36	392277,83
4	1381221,28	392287,94
5	1381224,35	392284,20
6	1381574,41	392552,05
7	1381511,85	392628,74
8	1381567,06	392674,37
9	1381579,75	392682,26
10	1381677,14	392558,97



11	1381497,16	392429,87
12	1381113,35	392116,25
1	1381002,81	392282,78

79. В границах улицы Вологодской, Шарикового переулка, улиц Минской, Мирной  
S= 2,55 га

№	X	Y
1	1380924,37	392355,53
2	1380923,25	392356,44
3	1381076,91	392477,98
4	1381157,03	392577,58
5	1381002,81	392352,75
1	1380924,37	392355,53

80. В границах улицы Солнечной, Шестой просеки, вдоль домов 147, 149, 153, 155  
S= 11,22 га

№	X	Y
1	1377264,03	392934,86
2	1377251,32	393165,60
3	1377124,51	393549,05
4	1377141,51	393540,10
5	1377552,31	393525,30
6	1377561,19	393517,31
7	1377365,31	393510,15
8	1377365,68	393371,86
9	1377368,45	393365,17
10	1377426,20	393320,09
11	1377485,08	393277,35
12	1377489,69	393272,74
13	1377486,09	393264,17
14	1377479,09	393243,92
15	1377477,13	393229,05
16	1377483,24	393208,65
17	1377494,10	393191,89
18	1377434,32	393151,65
19	1377414,15	393112,49
20	1377304,65	392907,51
1	1377264,03	392934,86

81. В границах Шестой просеки, вдоль домов 140, 142, 144, 146  
S= 3,87 га

№	X	Y
1	1377365,31	393510,15
2	1377366,65	393556,14
3	1377522,02	393578,19
4	1377601,65	393526,98
5	1377507,88	393422,51

6	1377505,46	393384,07
7	1377470,88	393341,74
8	1377455,36	393349,71
9	1377426,20	393320,09
10	1377369,31	393364,50
11	1377367,38	393367,74
12	1377365,68	393373,24
1	1377365,31	393510,15

82. В границах улиц Ново-Вокзальной, Звездной, Шверника, Солнечной  
S= 14,32 га

№	X	Y
1	1377434,32	393131,65
2	1377533,19	393220,39
3	1377374,04	393419,28
4	1377297,91	393492,78
5	1377901,23	393595,59
6	1378021,46	393536,08
7	1377762,03	393012,22
8	1377739,80	393031,85
9	1377705,22	393044,76
10	1377615,70	393060,05
11	1377585,06	393066,27
1	1377434,32	393131,65

83. В границах улицы Ново-Вокзальной, вдоль домов 224А, 224Б  
S= 1,60 га

№	X	Y
1	1378029,76	393531,97
2	1378048,77	393571,25
3	1378172,70	393510,15
4	1378173,19	393511,14
5	1378180,79	393507,38
6	1378180,31	393506,40
7	1378194,70	393499,30
8	1378159,65	393428,71
1	1378029,76	393531,97

84. В границах улиц Ново-Вокзальной, Словной, Жи улевской, Ново-Садовой  
S= 8,88 га

№	X	Y
1	1377983,15	392979,12
2	1378158,57	393334,31
3	1378181,38	393347,27
4	1378372,00	393203,62
5	1378370,79	393198,26
6	1378134,96	392880,95
1	1377983,15	392979,12

85. В границах улицы Губитова, Московского шоссе, улиц Аминьена, Ново-Садовой  
S= 17,10 га

№	X	Y
1	1378454,73	393908,13
2	1378503,32	393995,58
3	1378508,18	393991,50
4	1378649,98	393927,24
5	1379052,50	393503,20
6	1379078,81	393476,09
7	1378836,15	393222,26
8	1378543,13	393852,50
9	1378521,69	393867,84
1	1378454,73	393908,13

86. В границах улицы Георгия Димитрова, Московского шоссе, проспекта Кирова, улицы Молодежной  
S= 33,67 га

№	X	Y
1	1379231,47	394428,70
2	1379587,03	394797,34
3	1379983,76	394422,92
4	1379569,66	393989,36
5	1379505,51	393952,51
6	1379481,40	393953,85
7	1379443,77	393970,72
1	1379231,47	394428,70

87. В границах улиц Георгия Димитрова, Демократической, Ново-Садовой, проспекта Кирова, улицы Солнечной  
S= 28,15 га

№	X	Y
1	1378467,30	394944,20
2	1378683,08	395368,51
3	1378712,90	395354,46
4	1378796,98	395534,85
5	1379164,34	395366,48
6	1378985,38	394988,81
7	1378945,94	394980,03
8	1378803,16	394772,67
1	1378467,30	394944,20

88. В границах улиц Ташкентской, Демократической, Георгия Димитрова, Солнечной  
S= 22,46 га

№	X	Y
1		

1	1378796,98	395534,85
2	1379014,39	395986,51
3	1379038,27	396035,31
4	1379056,39	396039,05
5	1379397,05	395876,88
6	1379377,26	395839,93
7	1379338,11	395743,65
8	1379177,57	395394,41
9	1379164,34	395366,48
1	1378796,98	395534,85

89. В границах улиц Ташкентской, Демократической, Георгия Димитрова, сквера вдоль домов 115, 117  
S= 14,72 га

№	X	Y
1	1379191,16	395353,77
2	1379369,93	395732,68
3	1379425,76	395787,38
4	1379457,11	395815,04
5	1379482,92	395820,57
6	1379508,28	395814,58
7	1379672,40	395736,27
8	1379438,99	395236,30
1	1379191,16	395353,77

90. В границах Красноглинского шоссе, улиц Четвертой, Париковой, Гидроуланской  
S= 9,10 га

№	X	Y
1	1383230,70	399468,97
2	1383242,42	399475,74
3	1383452,44	399594,76
4	1383598,66	399333,06
5	1383615,03	399299,51
6	1383641,96	399213,77
7	1383310,94	399239,17
8	1383311,21	399314,95
9	1383308,43	399329,69
1	1383230,70	399468,97

91. В границах станции Царевщина, вдоль домов 1-7  
S= 2,83 га

№	X	Y
1	1377378,30	412750,35
2	1377423,15	412803,06
3	1377429,52	412807,33
4	1377449,88	412801,60
5	1377481,21	412791,11

6	1377503,48	412784,43
7	1377525,59	412782,36
8	1377553,15	412785,36
9	1377576,06	412778,97
10	1377585,02	412775,14
11	1377598,38	412767,60
12	1377610,83	412759,86
13	1377624,75	412750,11
14	1377638,78	412738,90
15	1377656,20	412724,12
16	1377668,29	412716,54
17	1377687,61	412703,52
18	1377702,21	412697,11
19	1377709,22	412684,03
20	1377697,82	412668,21
21	1377685,28	412669,18
22	1377685,40	412669,32
23	1377653,36	412671,68
24	1377646,17	412672,21
25	1377617,08	412674,46
26	1377599,20	412675,84
27	1377578,53	412677,44
28	1377569,60	412678,13
29	1377532,42	412681,02
30	1377530,16	412681,19
31	1377487,80	412684,44
32	1377484,55	412684,72
33	1377452,26	412687,22
34	1377446,37	412687,67
35	1377437,13	412688,38
36	1377421,22	412689,62
37	1377420,88	412689,64
38	1377393,79	412691,74
39	1377393,47	412688,84
40	1377385,98	412689,47
41	1377384,55	412691,07
42	1377384,50	412692,46
43	1377378,86	412692,91
44	1377378,30	412750,35
1	1377378,30	412750,35

92. В границах улицы Краснодонской, проспекта Юных Пионеров, улиц Воропецкой, Старопольской  
S= 9,56 га

№	X	Y
1	1380871,00	391195,08
2	1381161,87	391425,69
3	1381371,88	391223,20
4	1381029,80	390993,27
1	1380871,00	391195,08

93. В границах Торгового переулка, улиц Фосадной, Калининградской, Зеленой, Книпповской  
S= 13,28 га

№	X	Y
1	1369561,18	378646,47
2	1369926,25	378911,62
3	1370024,01	378782,63
4	1370058,85	378898,20
5	1370126,70	378713,34
6	1369710,55	378414,34
7	1369640,76	378520,61
1	1369561,18	378646,47

94. В границах улиц Калининградской, Зеленой, Сталинской, вдоль домов 1, 3  
S= 1,82 га

№	X	Y
1	1369468,19	378776,15
2	1369561,18	378646,47
3	1369466,30	378580,55
4	1369461,92	378585,85
5	1369377,55	378702,13
6	1369377,38	378705,99
7	1369378,36	378708,67
8	1369387,67	378715,35
9	1369457,07	378765,41
10	1369459,19	378769,38
1	1369468,19	378776,15



Итого: 1 лист из 1-го  
к распоряжению Департамента  
градостроительства  
городского округа Самара  
*11.03.2022 № ПД-3/16*

Техническое задание  
для подготовки проектов межевания территорий, занимаемых  
многоквартирными жилыми домами в городском округе Самара  
Содержание данных и требований

№ п/п	Перечень основных данных и требований	Содержание данных и требований
1	2	3
1	Цели подготовки проектов межевания территорий	<p>1. Определение местоположения границ образуемых и изменяемых земельных участков;</p> <p>2. Установление, изменение, отмена красных линий для застроенных территорий, в границах которых планируется размещение новых объектов капитального строительства, а также для установления, изменения, отмена красных линий в связи с образованием и (или) изменением земельного участка, расположенного в границах территории, применительно к которой не предусматривается осуществление деятельности по комплексному и устойчивому развитию территории, при условии, что такие установление, изменение, отмена влекут за собой исключительное изменение границ территории общего пользования.</p>
2	Нормативные документы и требования нормативного и регулятивного характера к разрабатываемым проектам межевания территорий	<p>Разработку проектов межевания территорий осуществлять в строгом соответствии с:</p> <ul style="list-style-type: none"> <li>- Градостроительным кодексом РФ, Земельным кодексом РФ, Водным кодексом РФ, Лесным кодексом РФ, Федеральным законом от 13.07.2015 № 218-ФЗ «О государственной регистрации недвижимости» (далее – Федеральный закон № 218-ФЗ);</li> <li>- иными нормативными правовыми актами РФ, Самарской области, городского округа Самара;</li> <li>- Инструкцией о порядке проектирования и установления красных линий в городах и других поселениях РФ, принятой постановлением Госстроя России от 06.04.1998 № 18-30 (далее - РДС 30-201-98), в части не противоречащей действующему законодательству;</li> <li>- Генеральным планом городского округа Самара, утвержденным Решением Думы городского округа Самара от 20.03.2008 № 539 (далее - Генеральный план);</li> <li>- Правилами землепользования и застройки в городе Самаре, утвержденными Постановлением Самарской городской Думы от 26.04.2001 № 61 (далее - Правила);</li> <li>- региональными нормативами градостроительного проектирования Самарской области, Сводами правил (далее - СП), СНиПами, СанПиНами, техническими регламентами и др.</li> </ul>

- местными нормативами градостроительного проектирования городского округа Самара, утвержденными Решением Думы городского округа Самара от 07.02.2019 № 382 «Об утверждении местных нормативов градостроительного проектирования городского округа Самара»;
- Порядком подготовки и утверждения документации по планировке территории городского округа Самара, утвержденной Постановлением Администрации городского округа Самара от 05.09.2010 № 654;
- иными нормативными актами, целевыми программами, утвержденными проектами градостроительного развития территории и др.

При межевании территории:

- межевание вести в соответствии с требованиями статей 11.2, 11.9 Земельного кодекса РФ, 43 Градостроительного кодекса РФ, Федерального закона № 218-ФЗ;
- учесть утвержденную на данной территории документацию по планировке территории;
- определить местоположение границ образуемых и изменяемых земельных участков, расположенных в границах элемента планировочной структуры;
- предусмотреть доступ (проход или проезд от земельных участков общего пользования) к образуемым или изменяемым земельным участкам, в том числе путем установления сервитутов, в соответствии с Федеральным законом № 218-ФЗ;
- образовать земельные участки, занимаемые многоквартирными жилыми домами, элементами объектами коммунального обслуживания, попадающими в границы разработки документации по планировке территории (проект межевания территории), с учетом данных технической инвентаризации, а именно схематичных генеральных планов в границах исторической планировочной зоны в соответствии с Генеральным планом городского округа Самара, утвержденным Решением Думы городского округа Самара от 20.03.2008 № 539;
- при разработке проекта межевания территорий в границы земельных участков исключаются территории на которых расположены многоквартирные жилые дома с элементами озеленения и благоустройства, иные предназначенные для обслуживания, эксплуатации и благоустройства данных домов и расположенные на указанных земельных участках объекты;
- образуемые и изменяемые земельные участки должны находиться в одной территориальной зоне за исключением земельных участков, границы которых в соответствии с земельным законодательством могут пересекать границы территориальных зон;
- получить в письменной форме согласия землепользователей, землеуладельцев, арендаторов,

3	Состав исходных данных для подготовки проектов межевания территорий	<p>залогодержателей исходных земельных участков в соответствии с п.4,ст.11.2 Земельного кодекса РФ.</p> <p>Сбор исходных данных обеспечивается Заказчиком документации в границах разработки проектов межевания территории:</p> <ol style="list-style-type: none"> <li>1) топографическая съемка 1:500;</li> <li>2) сведения из информационной системы обеспечения градостроительной деятельности городского округа Самара (далее - ИСОГД): <ul style="list-style-type: none"> <li>- из раздела 3 ИСОГД документы территориального планирования муниципальных образований, нормативные правовые акты, которыми утверждены документы территориального планирования муниципальных образований, и (или) нормативные правовые акты, которыми внесены изменения в такие документы (генеральный план городского округа, красные линии (существующие));</li> <li>- из раздела 5 ИСОГД правила землепользования и застройки территорий, нормативные правовые акты, которыми утверждены правила землепользования и застройки территорий, и (или) нормативные правовые акты, которыми внесены изменения в такие документы (в том числе ЗОУИТ);</li> <li>- из раздела 7 ИСОГД документация по планировке территории, ненормативные правовые акты, которыми утверждена документация по планировке территории, и (или) ненормативные правовые акты, которыми внесены изменения в такую документацию; нормативные правовые акты, которыми утверждены порядок подготовки документации по планировке территории, порядок принятия решения об утверждении документации по планировке территории, порядок внесения изменений в такую документацию, порядок отмены такой документации или ее отдельных частей, порядок призывания отдельных частей такой документации не подлежащими применению (в том числе красные линии);</li> <li>- из раздела 8 ИСОГД материалы и результаты инженерных изысканий (геодезические и картографические материалы (топографические материалы Департамента));</li> <li>- из раздела 10 ИСОГД сведения, документы, материалы о границах зон с особыми условиями использования территорий и об их характеристиках, в том числе сведения об ограничениях использования земельных участков и (или) объектов капитального строительства в границах таких зон, в том числе нормативные правовые акты об установлении, изменении, прекращении существования зон с особыми условиями использования территории, иные сведения, документы, материалы (в том числе ЗОУИТ, ОКН, СЗЗ);</li> <li>- из раздела 13 ИСОГД сведения, документы, материалы для о застроенных и (или) подлежащих</li> </ul> </li> </ol>
---	---	--

4	Состав проектов межевания территорий (в соответствии со ст.43 Градостроительного кодекса РФ)	<p>застройке земельных участках, разрешение на использование земель; нормативные правовые акты о привнесении, изменении и аннулировании адресов объектов недвижимости (в том числе ИЖУЮ РС, формирование земельных участков);</p> <ol style="list-style-type: none"> <li>1) из раздела 14 ИСОГД программы комплексного развития транспортной инфраструктуры, программы комплексного развития социальной инфраструктуры, программы комплексного развития систем коммунальной инфраструктуры;</li> <li>2) из раздела 16 ИСОГД сведения, документы, материалы в отношении лесничеств, в том числе лесохозяйственные регламенты, проекты освоения лесов, проектная документация лесных участков.</li> </ol> <p>Сбор исходных данных обеспечивается Разработчиком документации в границах разработки проектов межевания территории:</p> <ol style="list-style-type: none"> <li>1) материалы аэрофотосъемки в масштабе 1:2000;</li> <li>2) сведения о зонах с особыми условиями использования территорий: <ul style="list-style-type: none"> <li>- особо охраняемых природных территориях федерального, регионального, местного значения;</li> <li>- о лесах, раскласованных на землях лесного фонда, землях иных категорий;</li> <li>- о водоохраных зонах, прибрежных защитных полосах, береговых полосах водных объектов;</li> <li>- о зонах санитарной охраны источников питьевого водоснабжения;</li> <li>- о санитарно-защитных зонах;</li> <li>- о наличии (или отсутствии) скотомогильников (биотермических ям);</li> <li>- о численности охотничьих ресурсов, охотничьих угодьях, юридических лицах, осуществляющих виды деятельности в сфере охотничьего хозяйства, проведенных биотехнических мероприятиях, особо охраняемых природных территориях и оказываемых услугах в сфере охотничьего хозяйства;</li> <li>- иных зонах с особыми условиями использования территории.</li> </ul> </li> <li>3) сведения ФГБУ «Федеральная кадастровая палата Росреестра» по Самарской области - кадастровые планы территорий (при необходимости кадастровые выписки о земельных участках) в электронном виде, подписанные электронной цифровой подписью;</li> <li>4) сведения Управления государственной охраны объектов культурного наследия Самарской области (перечень, границы охранных зон, зон регулирования застройки, градостроительные регламенты).</li> </ol> <p>Проекты межевания территории состоят из основной части, которая подлежит утверждению, и материалов по обоснованию этого проекта. Основная часть проекта межевания территории включает в себя текстовую часть и чертежи межевания территории.</p> <p>Текстовая часть проекта межевания территории включает в себя:</p>
---	--	--



1) перечень и сведения о площади образуемых земельных участков, в том числе возможные способы их образования;

2) перечень и сведения о площади образуемых земельных участков, которые будут отнесены к территориям общего пользования или имуществу общего пользования, в том числе в отношении которых предполагается резервирование и (или) изъятие для государственных или муниципальных нужд;

3) вид разрешенного использования образуемых земельных участков и соответствии с проектом планировки территории в случаях, предусмотренных Градостроительным кодексом РФ;

4) целевое назначение лесов, вид (виды) разрешенного использования лесного участка, количественные и качественные характеристики лесного участка, сведения о нахождении лесного участка в границах особо защитных участков лесов (в случае, если подготовка проекта межевания территории осуществляется в целях определения местоположения границ образуемых и (или) изменяемых лесных участков);

5) сведения о границах территории, в отношении которой утвержден проект межевания, содержащие перечень координат характерных точек этих границ в системе координат, используемой для ведения Единого государственного реестра недвижимости. Координаты характерных точек границ территории, в отношении которой утвержден проект межевания, определяются в соответствии с требованиями к точности определения координат характерных точек границ, установленных в соответствии с настоящим Кодексом для территориальных зон.

На чертежах межевания территории отображаются:

1) границы планируемых (в случае, если подготовка проекта межевания территории осуществляется в составе проекта планировки территории) и существующих элементов планировочной структуры;

2) красные линии, утвержденные в составе проекта планировки территории, или красные линии, утверждаемые, изменяемые проектом межевания территории в соответствии с п. 2 ч. 2 ст. 43 Градостроительным кодексом РФ;

3) линии отступа от красных линий в целях определения мест допустимого размещения зданий, строений, сооружений;

4) границы образуемых и (или) изменяемых земельных участков, условные номера образуемых земельных участков, в том числе в отношении которых предполагается их резервирование и (или) изъятие для государственных или муниципальных нужд;

5) границы публичных сервитутов.

Материалы по обоснованию проекта межевания территории включают в себя чертежи (М 1:500 - 1:2000), на которых отображаются:

1) границы существующих земельных участков;

2) границы зон с особыми условиями использования территорий;

3) местоположение существующих объектов капитального строительства;

4) границы особо охраняемых природных территорий;

5) границы территорий объектов культурного наследия;

6) границы лесничества, участков лесничеств, лесных кварталов, лесотаксационных выделов или частей лесотаксационных выделов.

При подготовке проекта межевания территории определение местоположения границ образуемых и (или) изменяемых земельных участков осуществляется в соответствии с градостроительными регламентами и нормами отвода земельных участков для конкретных видов деятельности, иными требованиями к образуемым и (или) изменяемым земельным участкам, установленными федеральными законами и законами субъектов Российской Федерации, техническими регламентами, сводами правил.

В случае, если разработка проекта межевания территории осуществляется применительно к территории, в границах которой предусматривается образование земельных участков на основании утвержденной схемы расположения земельного участка или земельных участков на кадастровом плане территории, срок действия которой не истек, местоположение границ земельных участков в таком проекте межевания территории должно соответствовать местоположению границ земельных участков, образование которых предусмотрено данной схемой.

1 этап. Сбор и систематизация исходных данных.

2 этап. Подготовка проектов межевания территорий.

3 этап. Направление разработчиком проектов межевания территорий в Департамент градостроительства городского округа Самара для проверки материалов на соответствие действующему законодательству, в том числе в виде файлов с использованием схем для формирования документов в формате XML, обеспечение своевременного считывания и контроль содержащихся в них данных, в соответствии с требованиями, утвержденными Постановлением Правительства РФ от 31.12.2015 № 1532 файлов в формате \*.idf в системе координат МКС 63.

Департамент градостроительства городского округа Самара:

осуществляет проверку на соответствие разработанных проектов межевания территорий Градостроительному кодексу РФ, настоящего Технического задания;

- по результатам проверки Департамент градостроительства городского округа Самара направляет проекты межевания территорий в уполномоченный орган для организации и проведения публичных слушаний по проектам межевания территорий либо, при наличии замечаний, направляет их разработчику на доработку.

4 этап. Проведение публичных слушаний по проектам межевания территорий в срок, установленный действующим законодательством.

Разработчик принимает непосредственное участие в представлении и защите проектов межевания территорий на публичных слушаниях. Демонстрационные материалы для проведения публичных слушаний предоставляются разработчиком безвозмездно.

- уполномоченный орган обеспечивает подготовку и официальное опубликование заключения о результатах публичных слушаний по проектам межевания территорий.

- уполномоченный орган направляет разработанные проекты межевания территорий с заключением о результатах публичных слушаний уполномоченному органу государственной власти или местного самоуправления для принятия решения о его утверждении или отклонении данных проектов и направлении их на доработку.

5 этап. Корректировка (при необходимости) материалов по замечаниям Департамента градостроительства городского округа Самара, по результатам публичных слушаний.

6 этап. Направление проектов межевания территорий в виде файлов с использованием схем для формирования документов в формате XML, обеспечивающих считывание и контроль содержащихся в них данных, в соответствии с требованиями, утвержденными Постановлением Правительства РФ от 31.12.2015 № 1532, файлов в формате \*.idf в системе координат МКС 63 в уполномоченный орган государственной власти или местного самоуправления для принятия решения о ее утверждении, либо возвращении на доработку.

Для изображения элементов, повторяющихся на различных чертежах и схемах, применяются идентичные условные обозначения и прозрачные краски, не закрывающие топографо-геодезическую подоснову.

Чертежи планировки территории могут быть объединены в один чертеж планировки территории либо выполнены в виде отдельных схем.

Положения о размещении могут быть отображены на чертеже планировки территории.

Материалы по обоснованию проекта планировки территории могут выкладываться в виде отдельных томов или быть объединены в один том.

Чертежи межевания территории могут быть объединены в один чертеж межевания территории, либо выполнены в виде отдельных схем.

Чертежи планировки и межевания территории должны также содержать области для последующей простановки или уполномоченных на утверждение и согласование документации по планировке территории должностных лиц уполномоченного органа государственной власти или местного самоуправления. Наименования должностей уточняются разработчиком в Департаменте градостроительства городского округа Самара перед сдачей материалов на 4-этапе, указанным в разделе 10 настоящего Технического задания.

Все листы документации по планировке территории должны быть подписаны со стороны разработчика, должности, фамилии, имени и отчества ответственных лиц должны быть написаны разборчиво, не должны содержать исправлений или подчисток. В случае объединения листов в том они должны быть сшиты, пронумерованы и скреплены подписью и печатью (при наличии) со стороны разработчика.

Разработанный проект межевания территории направляется Подрядчиком в Департамент градостроительства городского округа Самара на 3 этапе, указанным в разделе 6 настоящего Технического задания, в пяти экземплярах на бумажном носителе и на одном электронном носителе (CD-диск) в формате pdf и в векторной форме в \*.idf в системе координат МКС 63.

Обменный файл должен содержать следующую информацию:

1. Реквизиты решения об утверждении проекта межевания территории (дата принятия решения, номер решения);

2. Границы образуемых и (или) изменяемых земельных участков, частей земельных участков, их условные номера;

3. Вид или виды разрешенного использования земельных участков, указанные в утвержденном проекте межевания территории;

4. Границы ранее установленных публичных сервитутов;

5. Зоны с особыми условиями использования;

6. Красные линии, линии отступов от красных линий.

В соответствии с требованиями, утвержденными Постановлением Правительства РФ от 31.12.2015



№ 1532, письма ФГБУ «ФКП Росреестра» от 27.07.2018 №11Н-1558-МС и письма ФГБУ «ФКП Росреестра» от 15.06.2015 №11-1836-КД проекты межевания территорий направляются разработчиком в Департамент градостроительства городского округа Самара в электронном виде, в виде образа проекта межевания территории в формате GDF, заверенного усиленной квалификационной электронной подписью подготовившего и направленного их органа и файлов в формате mid/mif, содержащих сведения об описании местоположения границ территории, в отношении которой утвержден проект межевания территории, а так же сведения о земельных участках, подлежащих образованию в соответствии с утвержденным проектом межевания территории.

При этом для корректной загрузки земельных участков необходимо, чтобы в одном файле формата mid/mif содержались сведения об одном земельном участке.

Состав и содержание документов в электронном виде должны соответствовать аналогичным документам на бумажных носителях.

Руководитель Департамента



С.И.Шанов