

**Памятка о необходимости соблюдения требований особых условий использования земельных участков, расположенных в пределах охранных зон воздушных линий электропередачи напряжением 220/500кВ**

**Уважаемые граждане!**



Филиал ПАО «Федеральной Сетевой Компании Единой Энергетической Системы» (ФСК ЕЭС) - Самарское предприятие магистральных электрических сетей осуществляет эксплуатационно-ремонтное обслуживание воздушных линий электропередачи (ВЛ) напряжением 220/500кВ, относящихся к Единой национальной электрической сети РФ и проходящих по территориям Самарской

области и республики Татарстан.

В 2018-2019 годах произошел ряд технологических аварий на воздушных линиях электропередачи напряжением 220/500кВ, связанных с проведением в охранных зонах ВЛ несанкционированных работ и воздействием специальной строительной и сельскохозяйственной техники.

Напоминаю о прямой угрозе, каковой является для человека высокое напряжение. При выполнении строительных или сельскохозяйственных работ вы с большой вероятностью встретите высоковольтные линии электропередач, по которым передается электрический ток напряжением более 1000 вольт, воздушные ЛЭП 220 и 500 тысяч вольт, передают электроэнергию необходимую для питания целых регионов, крупных промышленных предприятий, социально-значимых объектов (больниц, школ, детских садов и т.д.) и Ваших организаций.

Охранные зоны ЛЭП – это расстояния от крайних проводов по обе стороны линии электропередачи. Для воздушных линий напряжением 220кВ они составляют не менее 25 метров для человека, напряжением 500 кВ – 30 метров. Противоправные действия в охранных зонах энергообъектов караются законом и связаны с серьезным риском для жизни и здоровья тех, кто их совершает.

Необходимо и важно помнить, что электрическое напряжение не имеет осязаемых человеком свойств и уменьшение расстояния между человеком, инструментом или механизмами, и токоведущими частями ЛЭП меньше допустимого приводит к образованию электрической дуги (маленькой молнии), в результате чего страшная смерть от поражения током или, в лучшем случае, тяжёлое увечье станет неизбежным.

Согласно «Правилам установления охранных зон объектов электросетевого хозяйства и особых условий использования земельных участков, расположенных в границах таких зон», утвержденных Постановления правительства РФ №160 от 24.02.2009г.:

1. В охранных зонах запрещается осуществлять любые действия, которые могут нарушить безопасную работу объектов электросетевого хозяйства, в том числе

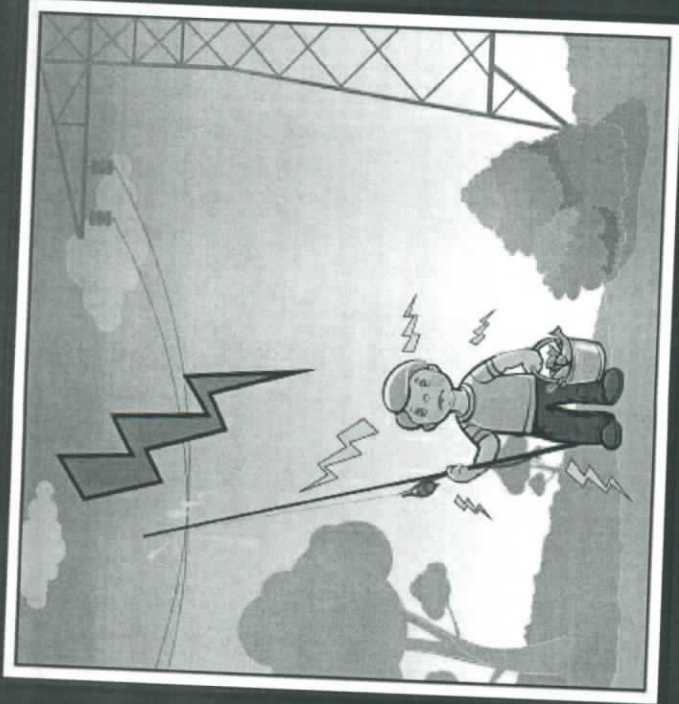
# Рыбалка вблизи линий электропередачи смертельно опасна!

**Категорически запрещается**  
ловить рыбу под воздушными линиями электропередачи!

**Углекислотная удочка** - проводник  
электрического тока!

**Касание и даже приближение** удилища  
к проводам линий электропередачи приводит  
к смертельному исходу!

## Будьте осторожны!



# Уважаемые судовладельцы!

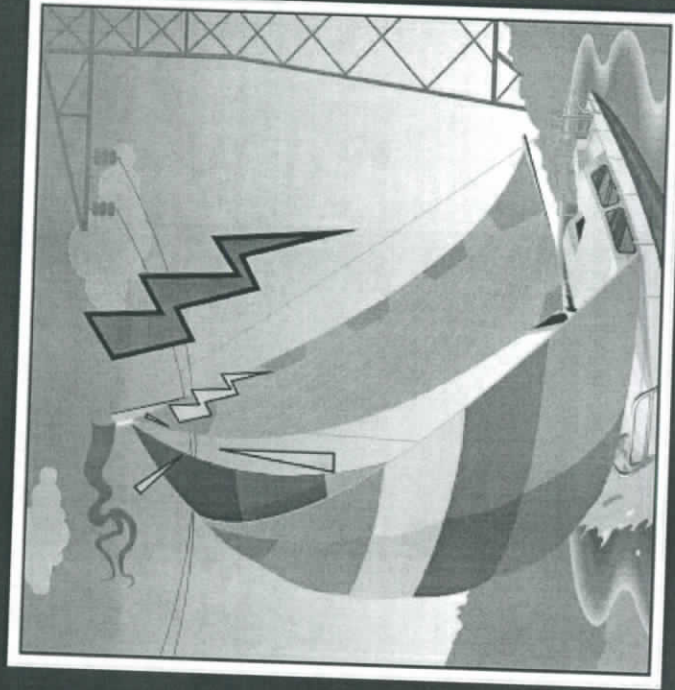
Следите за высотными габаритами судов!

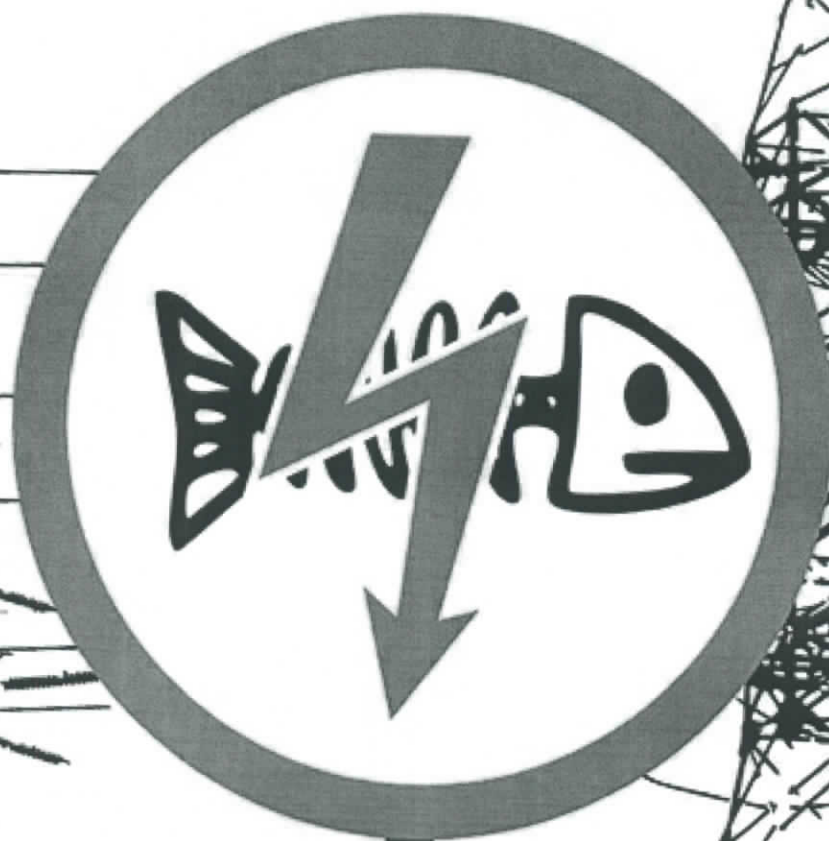
**Касание и даже приближение**  
частями судов проводов линий электропередачи

## смертельно опасно!

**Категорически запрещено**  
становиться на якоря, отдавать и волочить якоря, лоты,  
тросы, цепи в зонах подводных кабелей!

## Берегите свои жизни!





**ВНИМАНИЕ**



**Рыбалка вблизи  
Линий Электро Передачи  
может стать  
последней!**



Материалы, из которых  
изготовлены удочки, –  
прекрасные проводники  
электричества!

## **ПАМЯТКА ПО ЭЛЕКТРОБЕЗОПАСНОСТИ ДЛЯ РЫБАКОВ И ЧЛЕНОВ РЫБОЛОВЕЦКИХ СООБЩЕСТВ**

В последнее время участились случаи электротравматизма при ловле рыбы на водоемах, вблизи которых проходят линии электропередачи. При приближении удочки, длина которой достигает 6 м и более, что соизмеримо с расстоянием от земли (воды) до проводов ВЛ, или мокрой лески к проводам на расстоянии менее 1 м, человек попадает под действие электрического тока. При этом электротравматизму могут быть подвержены и находящиеся рядом с рыболовом люди, так как на расстоянии 8 м возникает шаговое напряжение. В результате человек получает удар электрическим током, сильные ожоги, нередко приводящие к смерти.

Помните, что воздействие электрического тока вблизи водоёмов имеет гораздо более тяжёлые последствия, так как вода и сырость – это хорошие проводники электричества.

### **Уважаемые любители рыбной ловли!**

Помните, что причиной несчастных случаев являются, как правило, личная неосторожность и невнимательность самих пострадавших, незнание или пренебрежение простыми правилами электробезопасности.

Прежде чем приступить к увлекательному занятию - рыбалке, убедитесь, что поблизости нет линий электропередачи. Ловля рыбы вблизи линий, проходящих над поверхностью водоемов или по их берегам, запрещается!

Чтобы ваша рыбалка не имела трагических последствий, помните об электробезопасности и предостерегайте других.

Не подвергайте свою жизнь и жизнь окружающих вас людей опасности!



Удочка является  
хорошим проводником.  
Рыбалка возле линий  
электропередачи  
может привести  
к смерти.

Фактов много!  
Не увеличивай статистику!

